



Élaboration du PLUi prescrite par Délibération du Conseil Communautaire du 26/10/2017

Projet de PLUi arrêté par Délibération du Conseil Communautaire du 11/03/2019

Dossier soumis à Enquête publique du 25/06/2019 au 02/08/2019

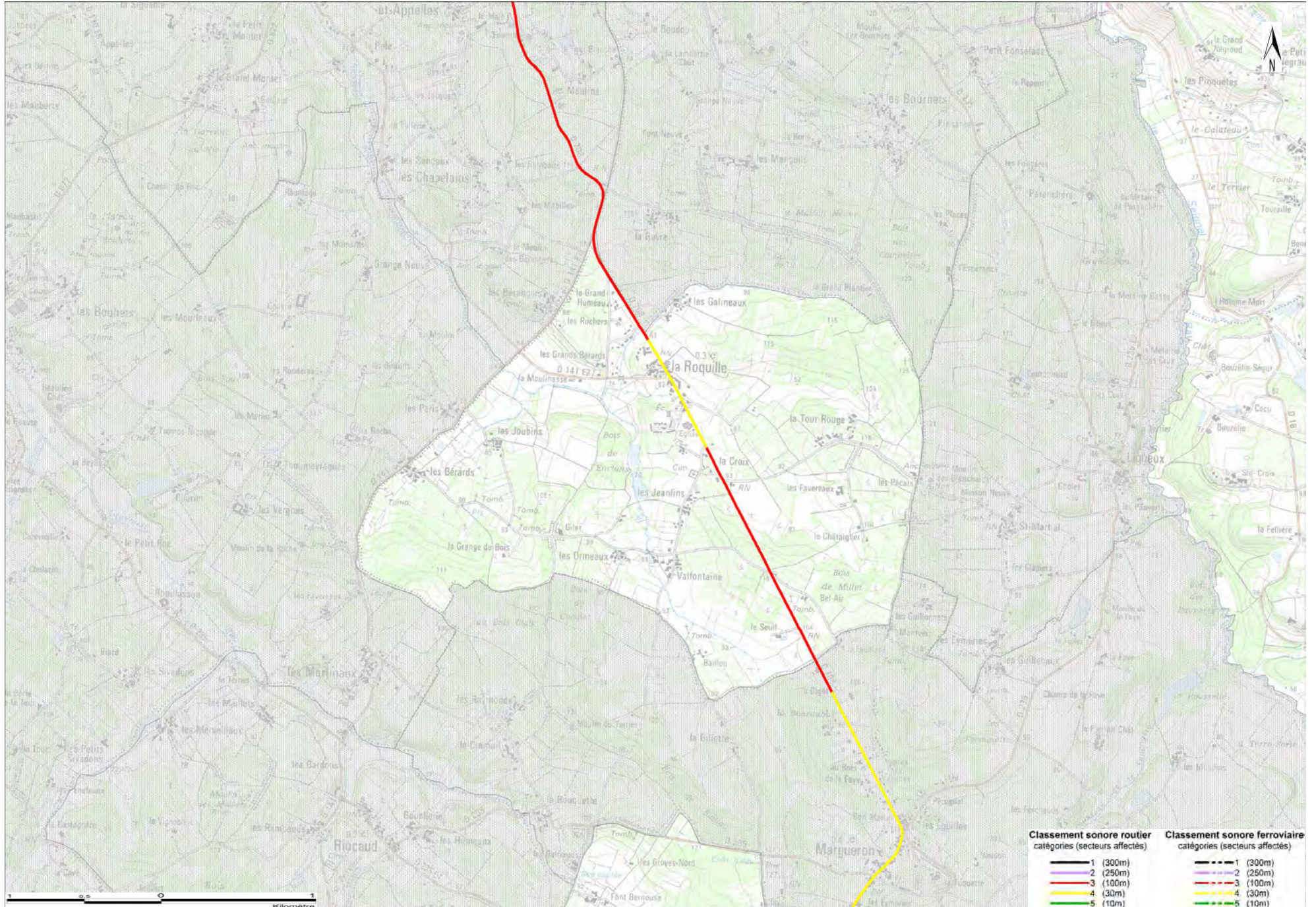
PLUi approuvé par Délibération du Conseil Communautaire du 28/11/2019

PLAN LOCAL d'URBANISME INTERCOMMUNAL

6.5	CLASSEMENT SONORE DES INFRASTRUCTURES DE TRANSPORT TERRESTRES
------------	--

Commune de LA ROQUILLE

ANNEXE À L'ARRÊTÉ PRÉFECTORAL DU 2 JUIN 2016



Commune de LA ROQUILLE

ANNEXE À L'ARRÊTÉ PRÉFECTORAL DU 2 JUIN 2016

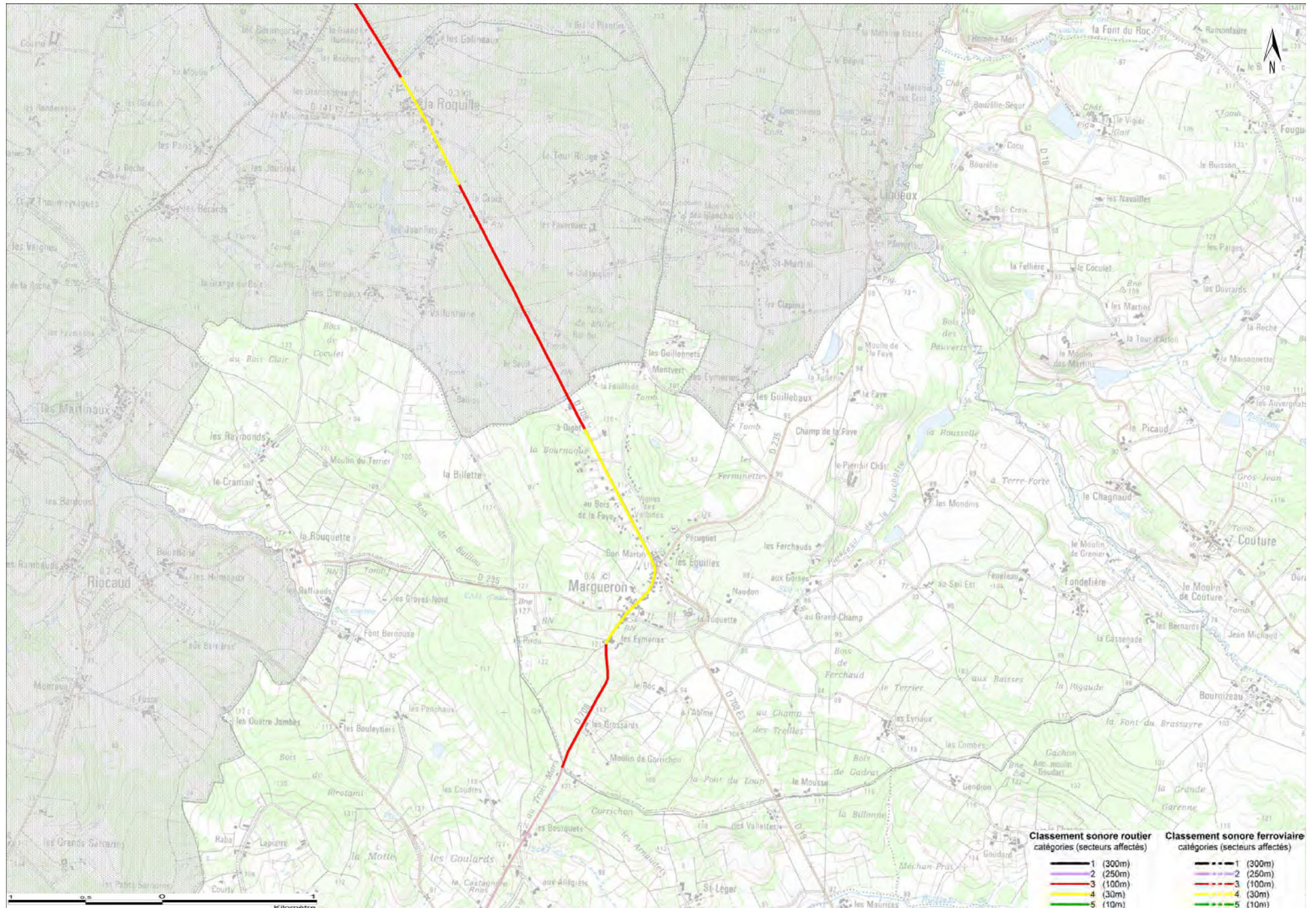
CLASSEMENT SONORE DES VOIES ROUTIÈRES

Nom de la voie	Début du tronçon	Fin du tronçon	Tissu	Largeur	TMJA	Vitesse VL	Pourcentage PL	Laeq jour	Laeq nuit	Catégorie
D708	Limite commune ST-ANDRE	Entree d'agglomeration	O	7	7986	90	7	72	63	3
D708	Entree d'agglomeration	Sortie d'agglomeration	O	7	7986	50	7	67	59	4
D708	Sortie d'agglomeration	Limite commune MARGUERON	O	7	7986	90	7	72	63	3

Commune de **MARGUERON**

ANNEXE À L'ARRÊTÉ PRÉFECTORAL DU 2 JUIN 2016

PRÉFET DE LA GIRONDE



Commune de MARGUERON

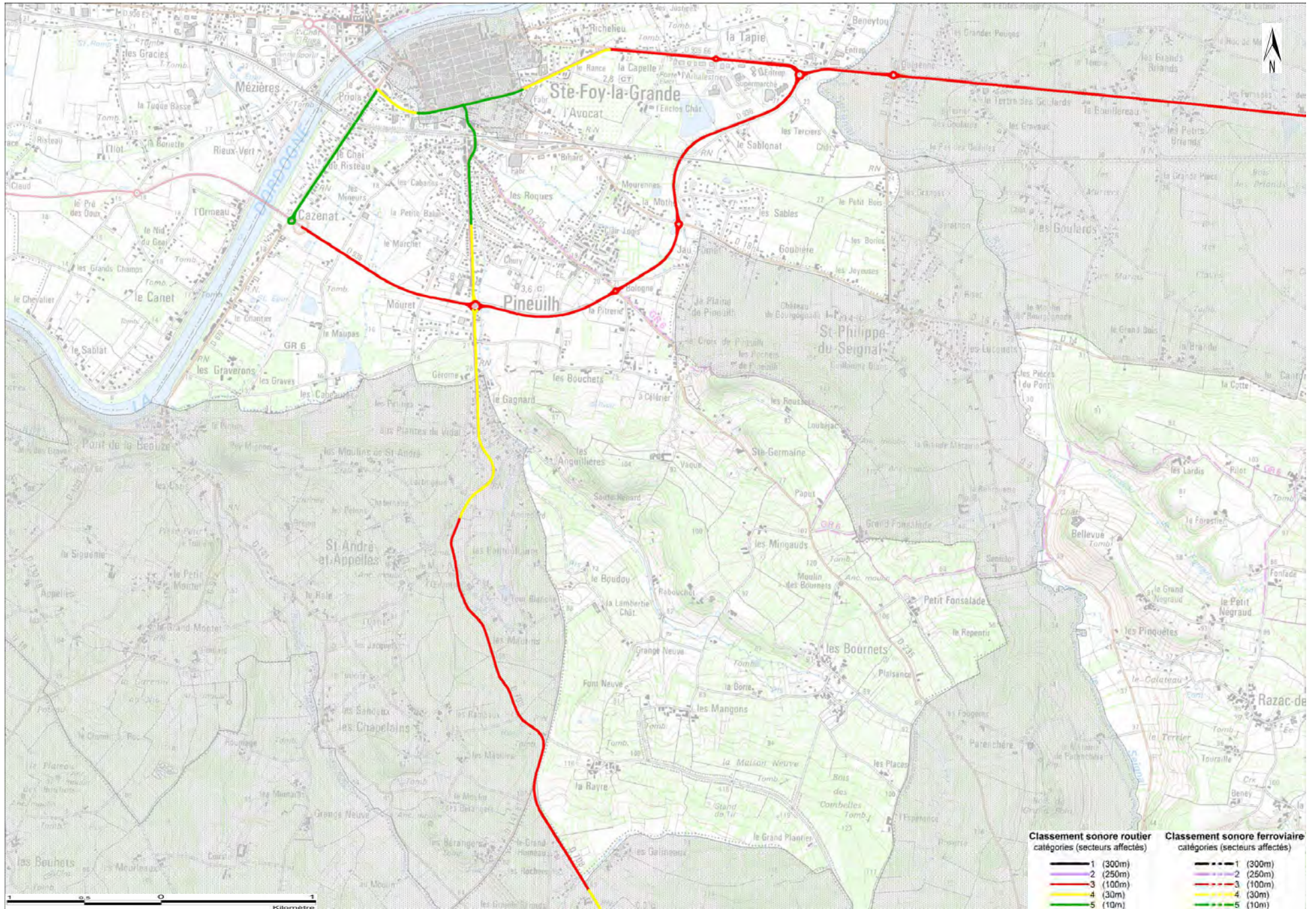
ANNEXE À L'ARRÊTÉ PRÉFECTORAL DU 2 JUIN 2016

CLASSEMENT SONORE DES VOIES ROUTIÈRES

Nom de la voie	Début du tronçon	Fin du tronçon	Tissu	Largeur	TMJA	Vitesse VL	Pourcentage PL	Laeq jour	Laeq nuit	Catégorie
D708	Limite commune La Roquille	Debut limitation 70km/h	O	7	7986	90	7	72	63	3
D708	Debut limitation 70km/h	Entree d'agglomeration	O	7	7986	70	7	70	61	4
D708	Entree d'agglomeration	Sortie d'agglomeration	O	7	7986	50	7	67	59	4
D708	Sortie d'agglomeration	limite de département	O	7	7986	90	7	72	63	3

Commune de PINEUILH

ANNEXE À L'ARRÊTÉ PRÉFECTORAL DU 2 JUIN 2016



Commune de PINEUILH

ANNEXE À L'ARRÊTÉ PRÉFECTORAL DU 2 JUIN 2016

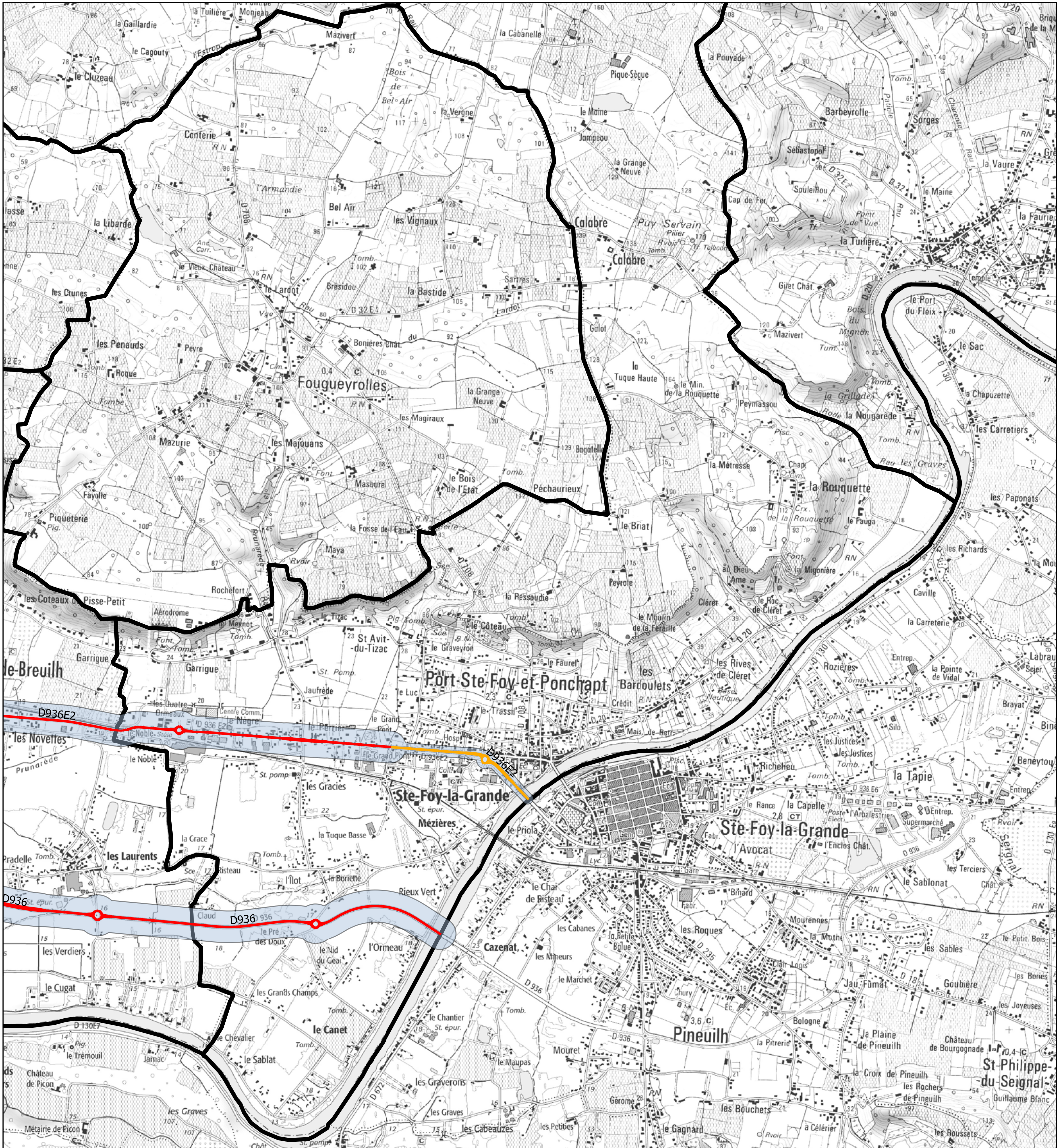
CLASSEMENT SONORE DES VOIES ROUTIÈRES

Nom de la voie	Début du tronçon	Fin du tronçon	Tissu	Largeur	TMJA	Vitesse VL	Pourcentage PL	Laeq jour	Laeq nuit	Catégorie
D672	D936	D936E6	O	7	5000	50	3	63	54	5
D708	D936E6	Fin zone 30	O	7	7986	30	7	64	56	5
D708	Fin zone 30	D936	O	7	7986	50	7	67	59	4
D708	D936	debut limitation 70	O	7	7986	70	7	70	61	4
D708	Fin limitation 70km/h	Limite commune La Roquille	O	7	7986	90	7	72	63	3
D708	Limite commune St-Andre	Entree d'agglomeration	O	7	7986	90	7	72	63	3
D936	Sortie d'agglomeration	Limite de commune St-Avit	O	7	5000	90	3	73	64	3
D936	Limite commune Sainte-Foy-la-Grande	Sortie d'agglomeration	O	7	5000	50	3	68	60	4
D936	D672	sortie Sainte-Foy-la-Grande	O	7	5000	50	3	68	60	4
D936	Rue Edmond Rostand	Rue de l'Eglise	O	7	9791	90	8	73	64	3
D936	av de la Resistance	av du Marechal Leclerc	O	7	9791	90	8	73	64	3
D936	Rue de l'Eglise	Av de la Resistance	O	7	9791	90	8	73	64	3
D936	Route de Bergerac	Rue Edmond Rostand	O	7	9791	90	8	73	64	3

Classement sonore des infrastructures de transports terrestres

Cartographie mise à jour suite aux nouveaux arrêtés de classement de novembre 2015

Commune de PORT-SAINTE-FOY-ET-PONCHAPT



Les Services de l'Etat en Dordogne
 Direction départementale des territoires
 Sources : DDT24/SEER/Pôle Risques
 IGN SCAN 25

Commune affectée par l'impact sonore des infrastructures suivantes :

D936

0 500 1000 1500 m

Echelle : 1/25 000 (au format A3)

Légende

- Limites de communes
- Secteurs affectés

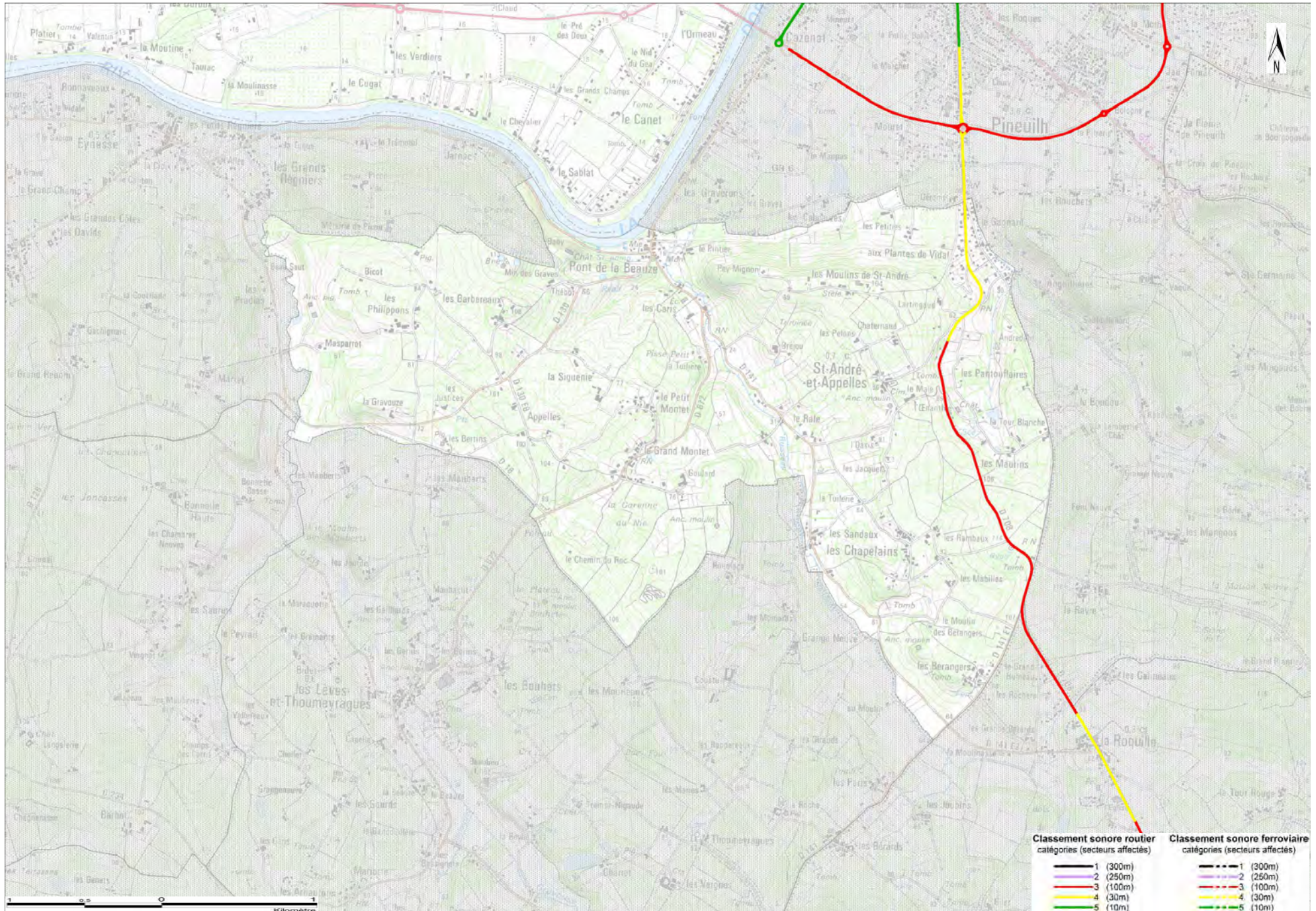
Classement sonore :

- Classe de bruit - Largeur de secteur affecté
- Voie classée en catégorie 1 - 300 m
- Voie classée en catégorie 2 - 250 m
- Voie classée en catégorie 3 - 100 m
- Voie classée en catégorie 4 - 30 m
- Voie classée en catégorie 5 - 10 m

Commune de SAINT ANDRÉ ET APPELLES

ANNEXE À L'ARRÊTÉ PRÉFECTORAL DU 2 JUIN 2016

PRÉFET DE LA GIRONDE



Commune de SAINT ANDRÉ ET APPELLES

ANNEXE À L'ARRÊTÉ PRÉFECTORAL DU 2 JUIN 2016

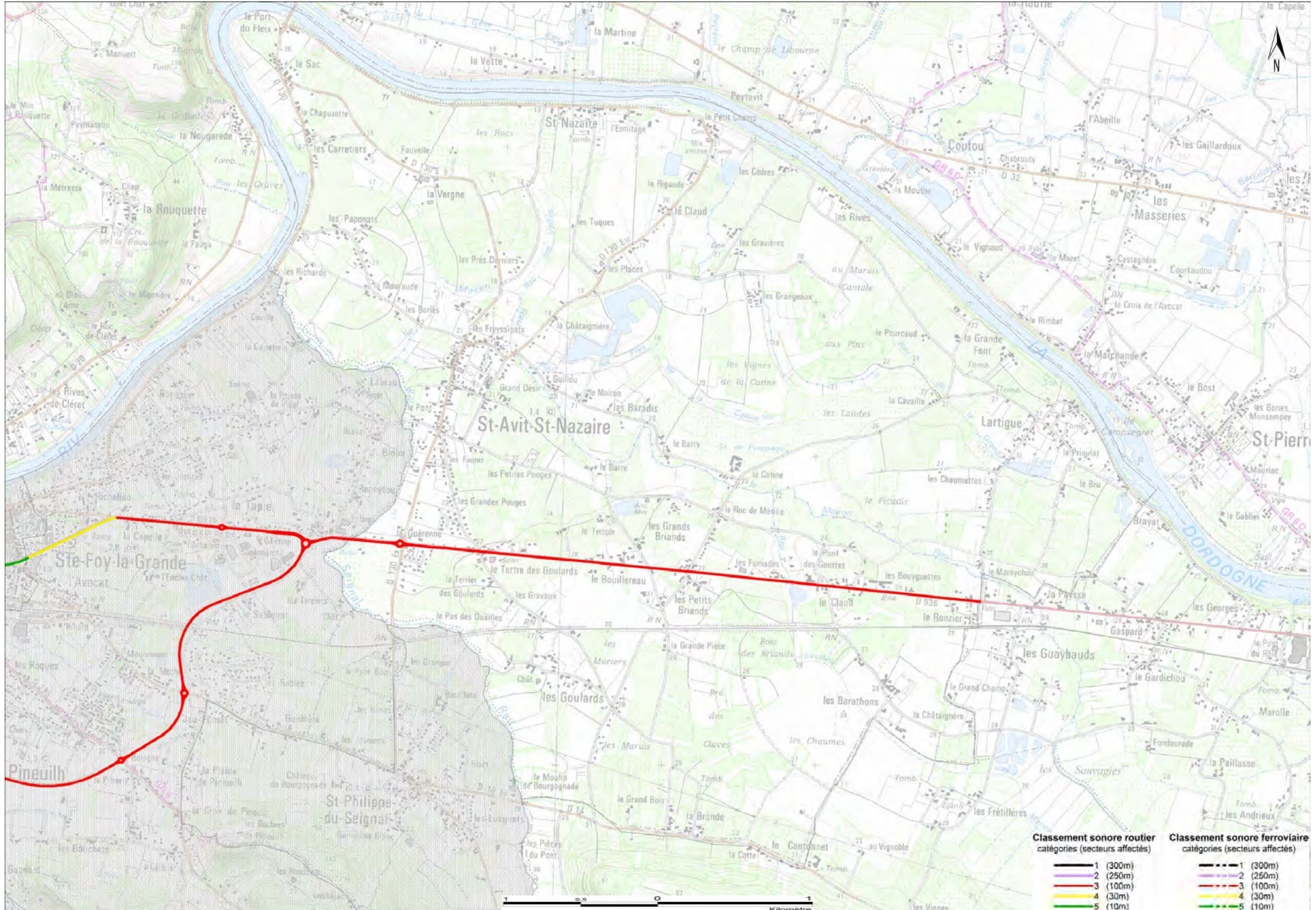
CLASSEMENT SONORE DES VOIES ROUTIÈRES

Nom de la voie	Début du tronçon	Fin du tronçon	Tissu	Largeur	TMJA	Vitesse VL	Pourcentage PL	Laeq jour	Laeq nuit	Catégorie
D708	D936	P limitation 70 km/h	O	7	7986	70	7	70	61	4
D708	P limitation 70 km/h	Limite commune LA ROQUILLE	O	7	7986	90	7	72	63	3
D708	Limite commune LA ROQUILLE	Entree d'agglomeration LA ROQUILLE	O	7	7986	90	7	72	63	3

Commune de SAINT AVIT - SAINT NAZAIRE

ANNEXE À L'ARRÊTÉ PRÉFECTORAL DU 2 JUIN 2016

PRÉFET DE LA GIRONDE



Commune de SAINT AVIT - SAINT NAZAIRE

ANNEXE À L'ARRÊTÉ PRÉFECTORAL DU 2 JUIN 2016

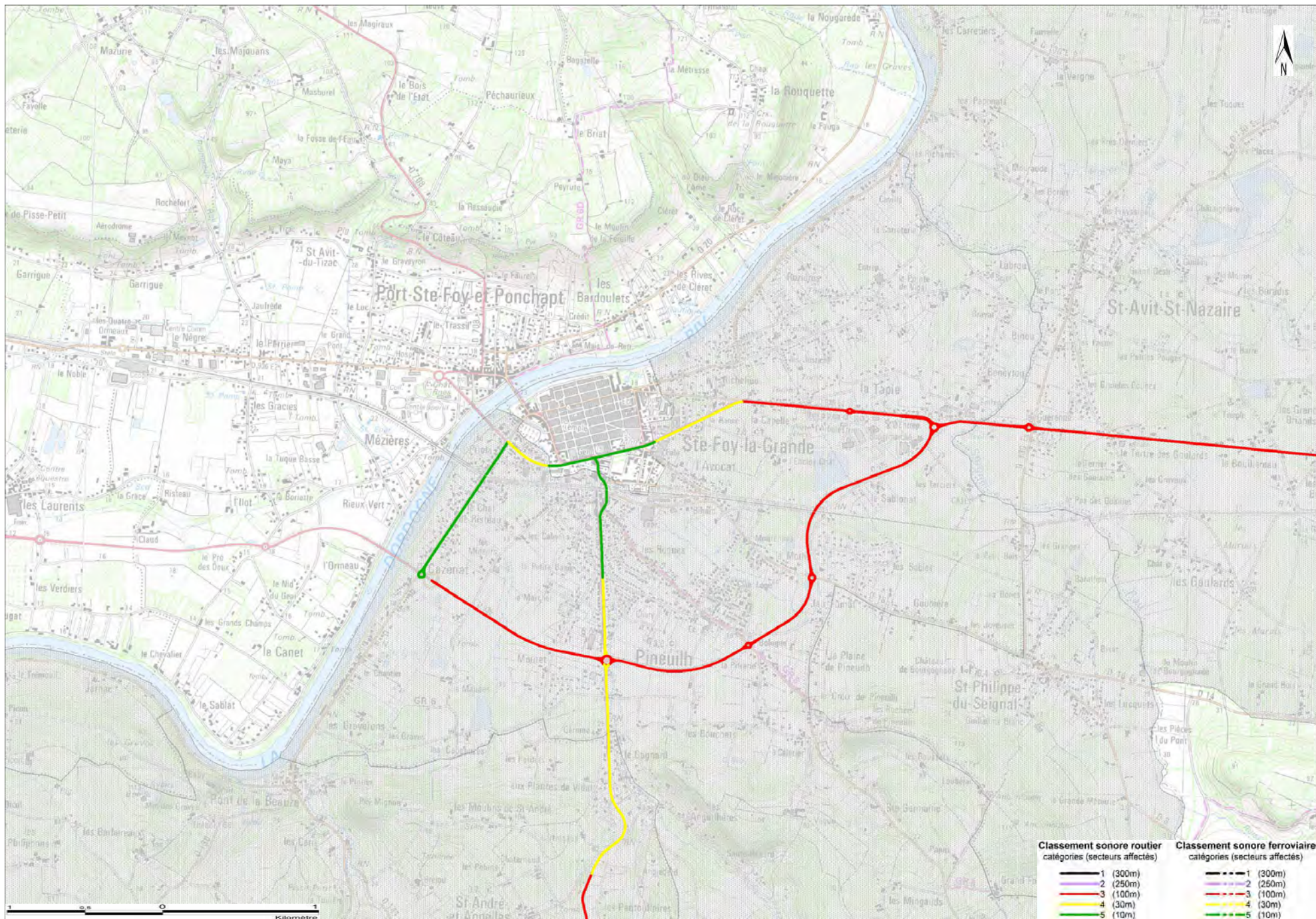
CLASSEMENT SONORE DES VOIES ROUTIÈRES

Nom de la voie	Début du tronçon	Fin du tronçon	Tissu	Largeur	TMJA	Vitesse VL	Pourcentage PL	Laeq jour	Laeq nuit	Catégorie
D936	Limite de commune PINEUILH	Limite de département	O	7	13949	90	7	74	65	3

Commune de **SAINTE FOY LA GRANDE**

ANNEXE À L'ARRÊTÉ PRÉFECTORAL DU 2 JUIN 2016

PRÉFET DE LA GIRONDE



Commune de **SAINTE FOY LA GRANDE**

ANNEXE À L'ARRÊTÉ PRÉFECTORAL DU 2 JUIN 2016

CLASSEMENT SONORE DES VOIES ROUTIÈRES

Nom de la voie	Début du tronçon	Fin du tronçon	Tissu	Largeur	TMJA	Vitesse VL	Pourcentage PL	Laeq jour	Laeq nuit	Catégorie
D708	D936E6	Fin zone 30	O	7	7986	30	7	64	56	5
D936E6	D672	Entrée Sainte-Foy-la-Grande	O	7	5000	50	3	68	60	4
D936E6	Entrée Sainte-Foy-la-Grande	Sortie Sainte-Foy-la-Grande	O	7	5000	30	3	65	57	5
D936E6	Sortie Sainte-Foy-la-Grande	D936E1	O	7	5000	50	3	68	60	4