

Pays Foyen)))MAG

Le magazine de la Communauté de Communes du Pays Foyen
De multiples compétences au service de la population

N° 18
01/2023

Zoom sur Projet de Territoire du Pays Foyen

ENVIRONNEMENT • p 6

L'amélioration
de l'habitat

JEUNESSE • p 9

Accueil de Loisirs

TOURISME • p 14

Fête du Bourru :
retour en images



Édito

Comme vous l'avez peut-être vu sur notre site internet, le projet de territoire du Pays Foyen pour les années à venir a été présenté cet automne à nos partenaires.

Il se décline en 4 axes : l'attractivité résidentielle, l'attractivité économique, l'attractivité touristique et les enjeux de demain.

Sur le résidentiel l'objectif est de maintenir la qualité de vie et de faire du Pays Foyen un territoire de choix pour l'installation de nouveaux habitants. Pour cela, nous nous appuyerons sur la dynamisation des centres-bourgs, la constitution d'une offre de loisirs attractive et le renforcement de l'offre de services que nous proposons déjà (services de santé, enfance et jeunesse, France Services, centre intercommunal d'action sociale...).

En 2023, la Communauté de Communes du Pays Foyen investira 260 000 € HT pour la création d'un pôle développement économique de 120 m² situé sur la ZAE de L'Arbalesstrier à Pineuilh.

Cet espace aura pour ambition d'apporter, peu importe la nature de la demande (recherche de locaux, demande d'accompagnement, recherches de financements, reprise d'activité...) et peu importe la nature de l'activité (touristique, industrielle, commerciale...) une réponse adaptée et personnalisée.

Au cours de l'été 2022 les bureaux d'information touristique ont enregistré une hausse de fréquentation de 55 %, avec plus de 7 400 personnes renseignées. L'opération CAP 33, sous l'égide du Département, a été une réussite, et plus de 12 500 baigneurs sont venus se rafraîchir sur la plage des Bardoulets, soit une augmentation de fréquentation de plus de 108 %.

Afin d'appuyer cette dynamique et faire du Pays Foyen une destination tournée vers les nouvelles formes de tourisme nous allons développer les sentiers de randonnées tant pédestres (Chemin de Vézelay et le GR6) que les pistes cyclables avec la véloroute V91.

Les enjeux pour demain, tournés vers les économies d'énergie et les énergies nouvelles doivent nous permettre de tendre vers un territoire à énergie positive. D'ores et déjà la Communauté de Communes a modifié les systèmes d'éclairage de ses équipements sportifs et fera appel partout où cela sera possible à des énergies décarbonées. Avec le projet de pôle multimodal, la gare de Sainte-Foy-la-Grande/Pineuilh sera la clef de voûte de toutes les mobilités et un élément essentiel de l'aménagement urbain : installation de nouveaux services et entreprises, mieux accueillir les voyageurs, connexion avec les pistes cyclables, aire de covoiturage...

Voilà chères Foyennes et chers Foyens les lignes principales des chemins que nous envisageons de suivre pour les années futures.

À toutes et à tous je vous souhaite de passer une heureuse année 2023.

Pierre Robert

Président de la Communauté de Communes du Pays Foyen

Sommaire

Actualité p3-5

Environnement / Urbanisme p6-7

Enfance / Jeunesse p8-9

Sport p10

Services à la population p11-12

Économie p13

Tourisme p14

Culture p15

Les 20 communes de la CdC

- Auriolles
- Caplong
- Eynesse
- Landerrouat
- La Roquille
- Les-Lèves-et-Thoumeyragues
- Ligeux
- Listrac-de-Durèze
- Margueron
- Massugas
- Pellegrue
- Pineuilh
- Port-Sainte-Foy-et-Ponchapt
- Riocaud
- Saint-André-et-Appelles
- Saint-Avit-Saint-Nazaire
- Saint-Avit-de-Soulège
- Sainte-Foy-la-Grande
- Saint-Philippe-du-Seignal
- Saint-Quentin-de-Caplong

Pays Foyen))MAG • N°18 janvier 2023

Nous contacter : 05 57 46 20 58 - contact@paysfoyen.fr

Directeur de la publication : Pierre Robert

Rédacteur en chef : Miguel Garcia

Coordination éditoriale : Service communication.

Avec la participation rédactionnelle des services et élus communautaires • **Adaptation et réalisation** :

agence eden • **Crédits photos** : iStock, CdC du Pays Foyen, Freepik • **Impression** : Imprimerie Laplante

Tirage : 9 500 exemplaires • Dépôt légal à parution





Projet de territoire du Pays Foyen Soirée de lancement

Le projet de territoire du Pays Foyen a été officiellement présenté aux financeurs, aux partenaires, aux acteurs et associations du territoire le 8 décembre dernier salle Clarisse-Brian à Sainte-Foy-la-Grande.

Pierre Robert, le Président, et les Vice-Présidents de la Communauté de Communes ont ainsi chacun pris la parole pour expliquer l'élaboration de ce projet, les 4 axes qui le composent et la façon dont il sera déployé dans les années à venir.

Après les allocutions des officiels, un moment de convivialité a été proposé aux plus de 200 personnes présentes.

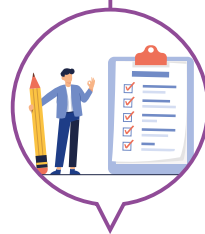
→ LE PROJET DE TERRITOIRE DU PAYS FOYEN A ÉTÉ VALIDÉ LORS DU CONSEIL COMMUNAUTAIRE DU 7 JUIN 2022.



2 ans de débats
pour partager des constats
et choisir des enjeux
à relever.



Mobilisation de **nombreux élus, partenaires, associations, acteurs économiques...**



Un plan d'action
décliné en 31 objectifs
répartis sur 4 axes.



Un plan pluriannuel
de **27,6 millions d'euros.**

PROJET DE TERRITOIRE DU PAYS FOYEN

Notre projet, notre avenir

2021
2028

PaysFoyen

Communauté de Communes

4 AXES STRATÉGIQUES

1 L'ATTRACTIVITÉ RÉSIDENNELLE

Pour donner envie à de nouvelles personnes de s'installer en Pays Foyen.

BUDGET : 7 600 000 €

→ LOGEMENT

Opération programmée d'amélioration de l'habitat (OPAH), reconquête du bâti résidentiel et commercial avec l'opération de revitalisation du territoire (ORT), la défiscalisation...

→ LOISIRS

Maison des jeunes, amélioration des équipements sportifs et culturels, étude de faisabilité d'un centre aqua-ludique...

→ SERVICES

Services de santé, services enfance et jeunesse, service d'aide et d'accompagnement à domicile, centre socioculturel du Pays Foyen, projet de caserne des sapeurs-pompiers à Pellegrue, projet de caserne des sapeurs-pompiers à Pineuilh, maintien d'un centre de premiers secours à Sainte-Foy-la-Grande...

Projet phare : Poursuivre la revitalisation et l'aide à l'amélioration des logements.

2 L'ATTRACTIVITÉ ÉCONOMIQUE

Pour renforcer les attraits économiques du territoire et faire du Pays Foyen un bassin d'emploi et de formation.

BUDGET : 1 200 000 €

→ ACCOMPAGNER LA FORMATION

Politique de formation et d'insertion professionnelle, accueillir des formations sur le territoire du Pays Foyen.

→ DÉVELOPPER L'ACTIVITÉ COMMERCIALE LOCALE

Renforcer l'offre de commerces de proximité et l'offre de producteurs locaux...

→ AIDE À L'INSTALLATION DES ENTREPRISES

Accueil des entreprises, réhabilitation des friches...

Projet phare : Construire un Pôle développement économique du Pays Foyen.

→ CONSTRUIRE UNE OFFRE D'ITINÉRANCE

Pistes cyclables, réseau de boucles pédestres, sentiers pour découvrir la biodiversité, aménagement de points d'accueil...

→ DÉVELOPPER LA NOTORIÉTÉ DU TERRITOIRE

Créer un événement phare du territoire...

→ MODERNISER L'OFFICE DE TOURISME

Réaménager l'accueil et le lieu.

Projet phare : Créer un Espace Tourisme, Vin, Culture et Patrimoine du Pays Foyen.

BUDGET : 1 000 000 €

3 L'ATTRACTIVITÉ TOURISTIQUE

Pour conforter le rayonnement touristique du Pays Foyen.

→ FACILITER LA MOBILITÉ

Améliorer les déplacements sur le territoire et renforcer les échanges avec Bordeaux Métropole et le Bergeracois.

→ ACCÈS INTERNET

Continuer à déployer le très haut débit.

→ RESSOURCES & ÉNERGIES

Poursuivre la modernisation du réseau d'eau potable et d'assainissement, élaborer un plan climat Air Énergie Territorial.

Projet phare : Développer un Pôle gare multimodal du Pays Foyen.

BUDGET : 17 870 000 €

4 LES ENJEUX DE DEMAIN

Pour préparer les transitions sociétales, écologiques et environnementales du Pays Foyen.

VOUS POUVEZ LE CONSULTER DANS SON INTÉGRALITÉ SUR WWW.PAYSFOYEN.FR



L'amélioration de l'habitat, une des priorités de la Communauté de Communes du Pays Foyen



Vous êtes un particulier ou un professionnel et vous envisagez de rénover votre logement ou local commercial ? Saviez-vous que la CdC du Pays Foyen peut vous accompagner et vous aider dans vos démarches ?

L'Opération Programmée d'Amélioration de l'Habitat (OPAH)

Les Communautés de Communes de Castillon-Pujols et du Pays Foyen sont associées depuis 2005 sur des opérations d'amélioration de l'habitat en collaboration avec l'ANAH et le Département de la Gironde. Dans ce contexte, une OPAH intercommunautaire a été initiée en 2017 sur les deux territoires et prolongée en 2022 pour une durée de 5 ans.

► **À qui s'adresse l'OPAH ?**

Aux propriétaires occupants et aux propriétaires bailleurs.

► **Quels travaux sont concernés ?**

- Pour améliorer le confort et la performance énergétique des logements.
- Pour adapter des logements pour le maintien à domicile.
- Pour réhabiliter des logements dégradés.
- Pour la remise aux normes des systèmes d'assainissement individuels.

► **Qui contacter pour en savoir plus ?**

L'association SOLIHA apporte son expertise aux propriétaires occupants ou bailleurs éligibles :
Tél. 05 56 33 88 88 - gironde.soliha.fr/

Un dispositif complémentaire renforcé, Opération Programmée pour l'Amélioration de l'Habitat et Renouvellement Urbain est en cours d'étude sur les communes de Pellegrue, Pineuilh, Port-Sainte-Foy-et-Ponchapt et Sainte-Foy-la-Grande.

La plateforme de la rénovation énergétique

En 2022, les Communautés de Communes du Pays Foyen, du Grand Saint-Emilionnais et de Castillon-Pujols se sont associées pour répondre à un appel à manifestation d'intérêt pour la mise en œuvre d'une plateforme de la rénovation énergétique.

Grâce à cette plateforme particuliers, professionnels et petites entreprises pourront être sensibilisés, informés et accompagnés (visite, étude thermique, aide au montage des dossiers de subventions...) pour la rénovation énergétique de leurs logements ou locaux professionnels.

▶ À qui s'adresse ce dispositif ?

Aux particuliers, professionnels et petites entreprises.

▶ Quels travaux sont concernés ?

Pour tous les travaux de rénovation énergétique des logements ou locaux professionnels (installation ou changement de chaudière, changement de fenêtres, isolation des murs ou combles...).

▶ Qui contacter pour en savoir plus ?

Contactez SOLIHA par téléphone 05 56 33 88 70 ou par mail infoenergie33@solihha.fr

Les permanences - Habitat

La Communauté de Communes du Pays Foyen accueille des permanences au Pôle Technique - 5 rue Gustave Eiffel, ZAE de l'Arbalestrier à Pineuilh :

Architecte du conseil d'architecture, d'urbanisme et de l'environnement : Pour aider les administrés dans leur projet de construction, de réhabilitation, agrandissement d'une maison individuelle, d'un bâtiment artisanal, commercial ou agricole...

Transition énergétique et opération d'amélioration de l'habitat (OPAH) : Pour les personnes souhaitant obtenir des conseils pour des travaux de rénovation énergétique, pour favoriser le maintien à domicile, la rénovation globale de logements très insalubres, le développement d'une offre de logements locatifs privés à loyers modérés...

Pour en savoir plus, n'hésitez pas à consulter le site internet www.paysfoyen.fr → rubrique « Cadre de vie / Environnement » puis « Habitat ».



Qu'est-ce que la GEMAPI ?

La GEMAPI est la GEstion des Milieux Aquatiques et la Prévention des Inondations. Depuis le 1^{er} janvier 2018, cette compétence est confiée aux établissements publics de coopération intercommunale.

La GEMAPI est mise en place pour assurer une gestion équilibrée et durable de la ressource en eau pour :

- **Préserver et améliorer le bon fonctionnement des milieux aquatiques et de la biodiversité.**
- **Réduire l'aléa, la vulnérabilité et les risques d'inondation.**

Les missions :

- **Aménagement** de bassins ou de fractions de bassin hydrographiques.
- **Entretien et aménagement** des cours d'eau, canaux, lacs ou plans d'eau, y compris leurs accès.
- **Défense** contre les inondations.
- **Protection et restauration** des sites, des écosystèmes aquatiques et des zones humides ainsi que des formations boisées riveraines.

La CdC du Pays Foyen s'est engagée à :

- ✓ Entendre les études préalables et les travaux nécessaires, inscrits dans le Plan Pluriannuel de Gestion (renaturation, restauration et entretien des cours d'eau des différents bassins versants du territoire).
- ✓ Effectuer des missions d'assistance à maîtrise d'ouvrage pour les communes adhérentes dans le cadre de ses compétences.
- ✓ Acquérir, gérer et réhabiliter les zones humides et les milieux aquatiques périphériques.
- ✓ Veiller à la préservation des écosystèmes aquatiques et rivulaires tout en préservant la biodiversité des milieux.
- ✓ Assister et conseiller les riverains.
- ✓ Constituer un partenariat diversifié.



Pour en savoir plus sur la GEMAPI rendez-vous sur www.paysfoyen.fr

Projet intergénérationnel crèche-ados



Un projet intergénérationnel, mettant en commun des pratiques et savoir-faire, tout en sensibilisant les jeunes et les tout-petits à la protection de la nature et de l'environnement, a été mis en place entre l'Espace ados et la crèche Tom Pouce de Sainte-Foy-la-Grande.

Les adolescents ont fabriqué des nichoirs et mangeoires durant plusieurs mercredis pour les tout-petits accueillis dans la crèche. Puis, le personnel de la crèche avec les enfants ont peint les réalisations. **Le résultat de ce projet collectif et intergénérationnel est visible à la crèche.**



Le saviez-vous ?

Les crèches du Pays Foyen en plus de proposer des contrats classiques, font aussi de l'accueil occasionnel (horaires atypiques, changement de planning régulier...) afin de s'adapter aux besoins des familles en fonction de leurs possibilités.

Pour en savoir plus n'hésitez pas à consulter le site www.paysfoyen.fr ou contacter le Relais Petite Enfance : ram@paysfoyen.fr • 05 24 24 23 89

Périscolaire : nouvelles modalités de réservation

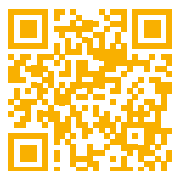
Afin de mieux répondre à vos demandes et rendre plus fluide les modalités de fonctionnement du périscolaire, nous vous rappelons que :

- Vous devez maintenant effectuer vos pré-inscriptions tout au long de l'année scolaire sur le portail famille.
- Vous pourrez modifier vos inscriptions jusqu'au vendredi 14 h pour la semaine suivante.

Pour en savoir plus :

**Bureau Enfance Jeunesse
Maison de la petite Enfance
à Sainte-Foy-La-Grande
Tél. 05 24 24 23 88
Inscriptions-enfance@paysfoyen.fr**

Portail
famille



Le Projet Éducatif de Territoire Renouvelé

Le conseil communautaire du 6 décembre 2022 a validé les grandes intentions éducatives de l'intercommunalité à destination des enfants de 3 à 17 ans.



Sa mise en œuvre s'organisera autour d'actions citoyennes favorisant l'initiative des enfants. L'accès au sport et à la culture, la sensibilisation à l'environnement et au développement durable feront partie des activités envisagées sur les 3 ans à venir.



Accueil de Loisirs : les actions pédagogiques du dernier trimestre

Les mercredis

- 📍 **À Pellegrue** : « découvre les sports des supers héros ».
- 📍 **À Pineuilh** chez les 3-6 ans : « Chevaliers et Princesses ».

Nouveautés pour les vacances de la Toussaint

À Pineuilh il y a eu de la nouveauté pour les « Ptitots potes sport » avec une diversification de la programmation sport en couplant des supports culturels à la thématique proposée : sensibilisation au code de la route, création de panneaux de signalisation et création d'un jeu.

Retour sur les séjours ados organisés cet été



📍 À Eymouthiers

12 ados de Pellegrue ont découvert un nouveau lieu de séjour. Ils sont partis à la découverte de la spéléologie, du musée de la bande dessinée d'Angoulême et d'une grotte.

S'étendant sur plusieurs hectares, le domaine du Chambon a charmé nos jeunes tout en les sensibilisant à l'éco-citoyenneté.

📍 À la découverte du surf à Montalivet

Le traditionnel camp-surf des ados a encore été victime de son succès. 32 jeunes issus des clubs ados de Pellegrue et de Sainte-Foy-la-Grande ont profité des vagues de Montalivet. Le soleil, l'océan et le contenu sportif de ce séjour ont ravis les participants.



📍 Camp Koh Lanta à Gurson

Nouveau venu parmi les camps du club ados de Pellegrue le camp Koh-Lanta au Lac de Gurson était complet. Les fortes températures de cet été ont décalé le départ d'une journée mais n'ont pas empêché nos apprenti(-e)s aventurier(-e)s à relever les différents défis proposés. Les résultats étaient serrés mais ce sont les « Bangerqueshua » qui ont remporté cette édition 2022.

Cap 33

En 2022 CAP 33 a encore rencontré un franc succès grâce à 29 partenaires : 17 associations sportives, 8 associations culturelles, 4 structures communautaires.

> **6 469 actes pédagogiques** ont été dispensés dans **43 activités différentes** et gratuites pour 98% d'entre-elles.

> **52 enfants** ont été accueillis sur les 2 dispositifs d'initiation à la natation « objectif nage » et « j'apprends à nager ».

> **12 500 baigneurs** ont profité de la plage surveillée des Bardoulets.

> LES TEMPS FORTS :

Les tournois en soirée qui ont enregistré **782 participants**.

464 personnes ont traversé la Dordogne en tyrolienne.

L'animation Drop de Béton avec **515 actes pédagogiques** effectués et le CAP 33 Tour.



Cap sur les livres et les jeux :

Cette année encore, la médiathèque de Pellegrue, la ludothèque, le centre socioculturel du Pays Foyen et la Micro-Folie se sont associés pour proposer une bibliothèque - ludothèque éphémère à la plage des Bardoulets.

Petits et grands ont été séduits par cette initiative proposant une programmation riche tout au long de l'été.

Lors du bureau communautaire du 22 novembre 2022 il a été décidé la reconduction de CAP 33 pour l'été 2023.

Des nouvelles de la CTG* et CAS**

Suite aux besoins identifiés lors des groupes de travail avec les partenaires liés au projet social de territoire et les habitants volontaires, des fiches action ont été élaborées. Elles ont ensuite été validées par le Comité de Pilotage composé de la CAF, la MSA et d'élus communautaires.

Fiches action 2022-2025 par axe :



LOGEMENT

- Mise en place d'une commission technique habitat
- Mise en place d'un forum de l'habitat
- Réflexion sur un guichet unique habitat
- Réflexion sur le logement des travailleurs saisonniers



EMPLOI - INSERTION - MOBILITÉ

- Commission thématique Emploi/Insertion/Formation
- Uniformiser les formations de base (lire écrire compter) et de FLE (français langues étrangères) sur le territoire
- Développer et communiquer sur les moyens de transport
- Manifestation transversale autour de la mobilité
- Adhérer au dispositif national « La boussole des jeunes »



GARDE D'ENFANT - PARENTALITÉ

- Mise en place d'un « Point Infos Vacances »
- Mise en place de baby-sitting solidaire
- Formation sur la médiation interculturelle
- Livret Parentalité du territoire



NUMÉRIQUE

- Mise en réseau des conseillers numériques
- Faciliter l'acquisition de matériel informatique



CULTURE - SPORT - LOISIRS

- Accompagnement des partenaires dans la recherche de financement
- La communication

*Convention Territoriale Globale - ** Convention d'Action Sociale



Lancement des appels à projets politique de la ville, convention territoriale globale (CTG) et convention d'action sociale (CAS).

Le 9 novembre dernier à Saint-André-et-Appelles, les partenaires financiers ont présenté leurs appels à projets à une cinquantaine d'associations présentes.

Conseil citoyen

Le 9 novembre le conseil citoyen du quartier de bourg Sainte-Foy-la-Grande/Pineuilh a été constitué !



25 PERSONNES
17 dans le collège des habitants et
8 dans le collège des associations.

Leur rôle : proposer des projets et agir pour leur quartier !

Pour en savoir plus consultez la page Politique de la ville sur le site www.paysfoyen.fr



Retour sur « Embarquement vers l'Emploi »

L'édition 2022 du salon de l'emploi et de la formation a eu lieu le 21 octobre à Sainte-Foy-la-Grande et a accueilli plus de 175 personnes.

15 employeurs et 5 centres de formation étaient présents, ainsi que les partenaires, le PLIE du Libournais, les Missions Locales du Libournais et du Bergeracois, les Pôle Emploi de Gironde et Dordogne, l'Espace Régional d'Information et de Proximité, l'ANEFA, la Cravate solidaire et la plateforme mobilité.

Le salon proposait également sa version virtuelle « salon en ligne » où 15 entreprises supplémentaires réceptionnaient des candidatures pouvant déboucher sur des entretiens.

6 visites d'entreprises ont été organisées par le service développement économique de la CdC du Pays Foyen pour découvrir des secteurs d'activité qui recrutent : hôtellerie et restauration, industrie manufacturière, hypermarché, bâtiment et travaux publics, commerce de gros et réparation de matériel agricole. À leur retour les participants étaient ravis d'avoir eu l'opportunité de voir l'envers du décor et de poser directement leurs questions aux professionnels.

Le Château des Vigiers, la Compagnie des pruneaux, le Grand Pineuilh Leclerc, le chantier Nexity-Gerthofer SAS, Thomas Motoculture et B-F Concept ont accueilli de petits groupes.

Cela a été aussi l'occasion de travailler avec les élèves de terminale de la section Métier de l'accueil du lycée Paul Broca qui ont assuré l'accueil et l'orientation des visiteurs tout au long de la journée. Cette collaboration permet de travailler dans la même direction que ce qui est mené dans le cadre du comité local école entreprises (CLEE).



MARPA La Tuquette : action intergénérationnelle

En octobre des élèves de première « service à la personne » de la Maison familiale et rurale de La Force sont venus à la rencontre des résidents ! Au programme quizz, jeux de mémoire, témoignages, scènes de vie, fêtes... Cette initiative sera reconduite.

Vous avez plus de 60 ans et êtes autonome, vous souhaitez vivre dans une structure à taille humaine, conviviale, ouverte sur l'extérieur, sécurisée et au cœur d'un village ? N'hésitez pas à contacter l'équipe de la MARPA La Tuquette : des logements T1, T1 bis, T2 sont disponibles.

MARPA La Tuquette
lieu-dit Tuquette à Margueron
Tél. 05 57 49 42 51 - www.paysfoyen.fr



Transport à la demande Nouveaux horaires

La CdC du Pays Foyen en partenariat avec la Région Nouvelle-Aquitaine propose un service de transport à la demande. Vous avez un rendez-vous chez le dentiste, des courses à faire, un entretien à passer ? Un minibus vient vous chercher chez vous et vous amène pour des trajets courts et ponctuels.

Ce service est accessible sur critères, et disponible du mardi au vendredi de 8h à 12h et de 13h30 à 18h et le samedi matin pour le marché de Sainte-Foy-la-Grande.

Plus d'informations sur le site internet www.paysfoyen.fr

Le Centre socioculturel du Pays Foyen

Le Centre socioculturel du Pays Foyen est un espace d'accueil et d'animation convivial ouvert à tous, favorisant la mise en place d'actions, projets, ateliers menés par ou pour les habitants du territoire.



Sylvie CIRON

est agent d'accueil, parmi ses missions elle contribue aux animations de la structure, diffuse des informations et oriente les partenaires.

Jade GASTESOLEIL

prépare un BTS économie sociale et familiale en apprentissage, elle aide Cyrielle VAYSSE.

Christelle GUIONIE

est la Vice-Présidente de la CdC qui est entre autres en charge du centre socioculturel du Pays Foyen.

Cyrielle VAYSSE

est référente famille, elle propose entre autres du soutien à la parentalité, et des actions visant à renforcer le lien social.

Claire VIGEANT

est médiatrice socioéducative elle travaille notamment auprès des parents autour de la scolarité de leurs enfants, accompagne les jeunes dans leurs parcours, initiatives et projets...

Julie COUSINET

est la directrice, elle veille au bon fonctionnement de la structure.

N'hésitez pas à venir rencontrer l'équipe du Centre socioculturel du Pays Foyen :
 16 rue Marceau à Sainte-Foy-la-Grande • 05 57 46 10 10 • 06 25 14 53 90 • centre-socioculturel@paysfoyen.fr
 Mardi de 9 h à 12h30 et de 16 h 30 à 18 h, du mercredi au vendredi de 9 h à 12h30 et de 13h30 à 18 h
 et le samedi de 10 h à 12h30 et de 14 h à 17h30.



Camille SIBÉ

est ludothécaire elle « donne à jouer » en mettant en place des espaces de jeu, des animations et des évènements pour tous les âges. Elle travaille avec Nathalie LECLERC et Cathy GIRAudeau.

Si vous souhaitez en savoir plus sur les animations proposées contactez la Ludothèque R'de Jeu :
 16 rue Marceau à Sainte-Foy-la-Grande
 05 24 24 23 92 • ludo-rdejeu@paysfoyen.fr
 Les mercredis et samedis de 14 h à 18 h.



Pour améliorer la qualité de ses infrastructures économiques, les élus de la CdC du Pays Foyen ont lancé des travaux sur la ZAE de l'Arbalestrier

Un Comité Local École Entreprise (CLEE) en Pays Foyen

Un Comité Local École Entreprise (CLEE) est un lieu d'échanges et de ressources réunissant les acteurs de l'entreprise et de l'école sur les domaines liés à la relation formation-emploi. Il constitue une force de propositions et d'actions au plus près des besoins des acteurs locaux.

Une des premières actions menées dans le cadre du CLEE du Pays Foyen est de faire découvrir les métiers et les entreprises locales à des jeunes 3^e qui ont l'intention de se diriger vers des études dites courtes. Des visites d'entreprises dont les métiers sont en tension ont donc été organisées dans l'hôtellerie-restauration, les métiers de l'industrie, de la mécanique, des services à la personnes etc.



Connaissez-vous la plateforme achetezFoyen 100 % locale ?

Avec plus de 130 entreprises, commerçants, artisans du Pays Foyen présents et plus de 1 100 produits disponibles, la place de marché digitale www.achetezFoyen.fr est pleinement opérationnelle depuis le mois de mai 2021.

Simple d'utilisation et pratique, AchetezFoyen.fr vous permet de découvrir des artisans ou commerçants locaux, de chercher des produits et commander, de vous faire livrer ou de retirer les articles en magasin en fonction de vos besoins.

PaysFoyen
Communauté de Communes

OFFREZ LE CHÈQUE-CADEAU DU PAYS FOYEN

100 % LOCAL

Je commande en ligne sur achetezFoyen.fr

SOUTENONS L'ÉCONOMIE LOCALE

Achat local = Emploi local

achetezFoyen.fr est une initiative de la Communauté de Communes du Pays Foyen
2, avenue Georges Clemenceau - 33220 PINEUILH
Tél : 07 76 04 92 24 - E-mail : contact@achetezfoyen.fr

Pour toutes vos envies cadeaux choisissez le chèque KDO FOYEN !

Parce que faire un cadeau qui fait plaisir est souvent un casse-tête !

« Est-ce que ça lui plaira ? » « Est-ce qu'il ou elle ne l'a pas déjà ? » Avec les chèques KDO FOYEN du montant de votre choix, votre bénéficiaire aura le choix pour le dépenser dans l'ensemble des magasins adhérents au réseau KDO FOYEN.

Vos chèques cadeaux

OÙ UTILISER MES CHÈQUES CADEAUX ?

Utilisables sur tout le territoire de la Communauté de Communes du Pays Foyen.

La liste des boutiques adhérentes est sur www.achetezfoyen.fr

À QUELLES OCCASIONS ?

S'adaptent à vos besoins : naissances, anniversaire, Noël, mariage, retraite...

Scannez-moi !



Fête du Bourru : retour en images

La seconde édition de la Fête du Bourru s'est tenue à Pineuilh samedi 1^{er} octobre 2022. Malgré une météo incertaine, les animations prévues ont pu se dérouler dans la bonne humeur sous la halle de l'école élémentaire.



In Vino Veritas banda était présente toute la soirée pour accompagner en rythme et en musique les visiteurs !



Les discours d'ouverture de Lou Festa Bourru ont été assurés par M. Roger BILLLOUX, Vice-Président à la CdC et M. Didier TEYSSANDIER, Maire de Pineuilh.



La confrérie viticole des Sainte-Foy-Côtes-de-Bordeaux nous a fait le plaisir d'introniser deux célébrités locales : Eric VOUILLAT et Solange RIBEYREIX.



Les Rouleurs de Barrique de Lussac ont pu faire des démonstrations de leur sport folklorique pour le plaisir des petits et des grands !



Enfin, le groupe Santa Machete a pu proposer un concert sur de sons latino-afro-soul. Leur masque étincelant et leur présence sur scène ont su faire danser le public !

Rappel



L'Office de Tourisme est votre relais d'information locale et touristique ! L'Office de Tourisme du Pays Foyen appelle toutes les associations du territoire et tous les organisateurs d'événements ainsi que les communes à le contacter afin de mettre à jour et leur fiche association sur sa base de données et l'agenda des manifestations !

N'oubliez pas, vous pouvez vous rendre sur le site internet tourisme-dordogne-paysfoyen.com dans la partie agenda ou infos pratiques et associations locales pour créer votre manifestation ou association.

L'équipe de l'Office de Tourisme reste disponible :
05 57 46 03 00 • tourisme@paysfoyen.fr



Fonds Facile à lire !

Vous ne lisez pas ? Vous ne lisez plus ? Vous ne savez pas quoi lire ?

La médiathèque intercommunale de Pellegrue s'est dotée d'un fonds « Facile à lire » pour vous.

Un livre facile à lire c'est quoi ?

Il est présenté sur un meuble dédié où il y a peu de livres, pour plus de simplicité et pour faire plus rapidement un choix. Il est montré de face, ainsi vous pouvez vous laisser tenter par la couverture ou le titre.

On le reconnaît grâce au logo « Facile à lire » sur la couverture.



On y trouve toutes sortes de livres, des romans simples, des histoires vraies, des livres pour s'informer, des livres à feuilleter...

Un récit simple mais pas simpliste. Un vocabulaire simple. Il y a un professionnel pour vous aider et vous conseiller. Il y a des livres faciles à écouter sur CD !

Pour emprunter ce nouveau fonds, venez à l'accueil de la médiathèque avec une pièce d'identité et un justificatif de domicile.

Vous serez inscrit et vous pourrez emprunter le livre pendant un mois. Et si vous n'avez pas eu le temps de le terminer le prêt sera prolongé.

On vous attend !

Médiathèque Intercommunale du Pays Foyen
Place du 8 mai 1945 - 33790 PELLEGRUE

**05 56 61 89 51 • Mercredi 9h - 12h30 et 14h - 18h30 -
vendredi 9h - 12h30 et 14h - 18h30 - samedi 9h - 12h30**

La Communauté de Communes du Pays Foyen



Pays Foyen))MAG

LE MAGAZINE DE LA COMMUNAUTÉ DE COMMUNES DU PAYS FOYEN

Retrouvez l'ensemble
des coordonnées sur le site
internet de la Communauté
de Communes du Pays Foyen

paysfoyen.fr

COMMUNAUTÉ DE COMMUNES DU PAYS FOYEN

2 avenue Georges Clemenceau
BP 74 • 33220 Pineuilh

Tél. 05 57 46 20 58 • Fax : 05 57 46 39 53

Courriel : contact@paysfoyen.fr

www.paysfoyen.fr • [f](https://www.facebook.com/paysfoyen) @paysfoyen.fr

Horaires : du lundi au vendredi : 9 h-12 h et 14 h-17 h



Jeunesse

Bureau Enfance Jeunesse Maison de la Petite Enfance

38 rue Pasteur 33220 Sainte-Foy-la-Grande
Tél. 05 24 24 23 88

Courriel : inscriptions-enfance@paysfoyen.fr

Horaires : lundi : 9 h - 12 h

Du mardi au vendredi : 9 h - 12 h et 13 h 30 - 16 h 30

Permanence de l'ALSH de Pellegrue

Lundi : 14 h-18 h et vendredi : 9 h - 12 h

(sauf vacances scolaires)

Tourisme/Culture

• Office de Tourisme du Pays Foyen

102 rue de la République 33220 Sainte-Foy-la-Grande

Tél. 05 57 46 03 00 • Courriel : tourisme@paysfoyen.fr

Site : www.tourisme-dordogne-paysfoyen.com

• Antenne de Pellegrue

21 rue de la République 33790 Pellegrue

Tél. 05 56 61 37 80

• Micro-Folie

102 rue de la République 33220 Sainte-Foy-la-Grande

Tél. 05 57 46 03 00 • Courriel : microfolie@paysfoyen.fr

• Cinéma La Brèche

140 rue de la République 33220 Sainte-Foy-la-Grande

Tél. 05 57 46 00 43 • Courriel : cinemalabreche@gmail.com

• Médiathèque

Place du 8 mai 1945 33790 Pellegrue

Tél. 05 56 61 89 51 • Courriel : mediatheque@paysfoyen.fr

Pôle technique

5 rue Gustave Eiffel ZAE de l'Arbalestrier 33220 Pineuilh

Service Développement Économique

5 Rue Gustave Eiffel ZAE de l'Arbalestrier 33220 Pineuilh

Tél. 07 76 04 92 24

Courriel : developpementeconomique@paysfoyen.fr

Services au Public

• France Services Sainte-Foy-la-Grande

12 boulevard Charles Garrau • Tél. 05 57 48 60 90

Courriel : franceservices-stefoy@paysfoyen.fr

Ouvert du lundi au vendredi : 9 h - 12 h et 13 h 30 - 17 h

• France Services Pellegrue

7 place du 8 mai 1945

Tél. 07 76 08 45 63

Courriel : franceservices-pellegrue@paysfoyen.fr

Ouverture : du lundi au vendredi : 9 h - 12 h et 14 h - 17 h

Centre Intercommunal d'Action Sociale

Impasse de la résidence Gratiolet 33220 Pineuilh

Tél. 05 24 24 15 03 • Fax : 05 57 49 05 12

Courriel : cias@paysfoyen.fr

Centre socioculturel du Pays Foyen

16 rue Marceau 33220 Sainte-Foy-la-Grande

Tél. 05 57 46 10 10 • Courriel : centre-socioculturel@paysfoyen.fr